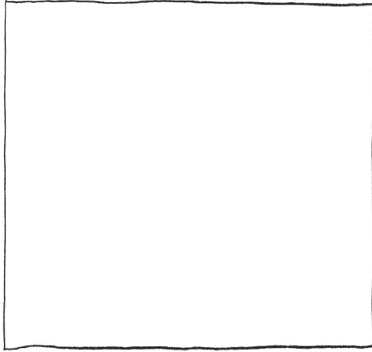
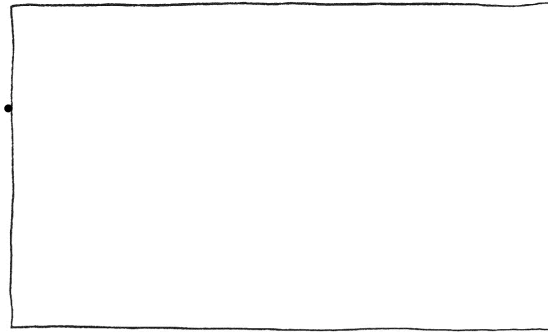


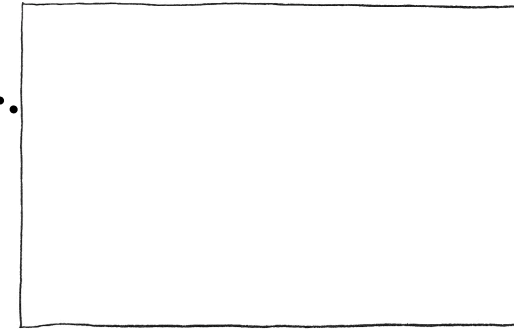
Du, Gott, bist **mein HIRTE**.
Darum kenne ich keine Not.



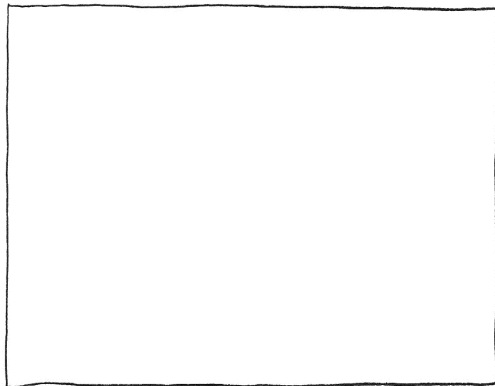
Du bringst mich auf **saftige WIESEN**.
Du lässt mich ruhen am **frischen WASSER**.
Du gibst mir neue Kraft.



Auf **sicheren WEGEN** leitest du mich.
Dafür stehst du ein mit deinem Namen.



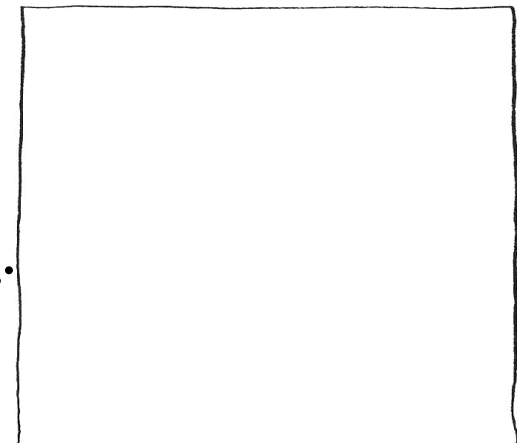
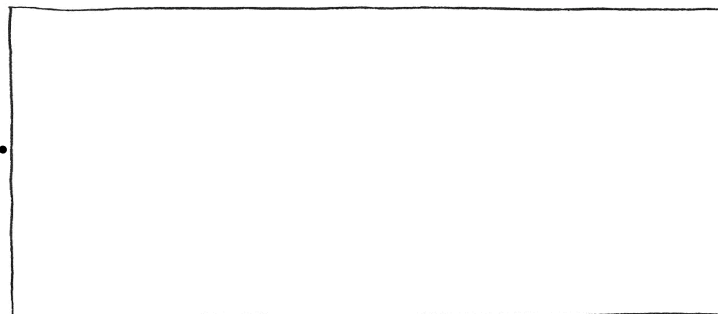
Deine Liebe und Güte umgeben mich
an allen kommenden Tagen.
In **deinem HAUS** darf ich nun bleiben
mein Leben lang.



Psalm 23

Und geht es auch durchs **dunkle TAL**
- ich habe keine Angst.
Du, Gott, bist bei mir.
Du schützt mich und führst mich.
Das macht mir Mut.

Vor den Augen meiner Feinde **deckst** du mir **den TISCH**.
Als *Gast* nimmst du mich bei dir auf.
Du füllst mir den Becher bis zum Rand.



M2-0 *Aufgabe: Male zu den Strophen
von Psalm 23 passende Bilder.*